



**משק אנרגיה**  
אנרגיות מתחדשות בע"מ

**מצגת משקיעים**

**יוני 21**

מטרת מצגת זו להציג את משק אנרגיה- אנרגיות מתחדשות בע"מ ("החברה") והיא מיועדת למסירת מידע בלבד.

מצגת זו אינה מהווה הצעה לציבור של ניירות הערך של החברה או הצעה להשקעה בחברה, ואין לפרשה כהצעה לרכישה או למכירה של ניירות ערך של החברה, או כהזמנה לקבל הצעות כאמור. מצגת זו מהווה הצגה עקרונית, אינפורמטיבית ושיווקית של החברה.

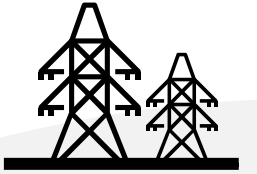
המידע הכלול במצגת מוצג בתמצית, למטרות נוחות בלבד, והיא אינה נועדה להחליף את הצורך לעיין בתשקיף החברה, דיווחי החברה ו/או בדוחותיה הכספיים של החברה. כמו כן, המידע אינו מהווה בסיס לקבלת החלטת השקעה או "מתן ייעוץ להשקעה", ואינו מהווה המלצה או חוות דעת באשר לכדאיות ההשקעה ואינו בא במקום בדיקה עצמאית וייעוץ מקצועי על ידי גוף מומחה בהשקעות, מורשה כדון, וכן אינו מהווה תחליף לשיקול דעת או לאיסוף וניתוח מידע עצמאי ונוסף של כל משקיע פוטנציאלי.

מצגת זו כוללת מידע צופה פני עתיד, כהגדרתו בחוק ניירות ערך, התשכ"ח-1968. מידע זה אינו ודאי והוא מבוסס על אינפורמציה, תחזיות, אומדנים, ציפיות והערכות הנהלת החברה, שנעשו על בסיס המידע והנתונים שהיו בידי הנהלת החברה במועד עריכת מצגת זו (לרבות באמצעות הסתמכות על נתונים שפורסמו ע"י גופים שונים, שתוכנם לא אומת ע"י החברה באופן עצמאי, ועל כן היא אינה אחראית לנכונותם). מידע כאמור כולל, בין היתר, תחזיות, מטרות, הערכות ו/או אומדנים המתייחסים לאירועים ו/או לעניינים עתידיים, שהתממשותם אינה ודאית והמושפעים מגורמים שאינם בשליטת החברה ואשר אין ביכולתה להעריכם מראש. מידע זה בלתי ניתן להערכה מדויקת מראש והתממשותו או אי התממשותו תושפע בין היתר, מגורמי סיכון המאפיינים את פעילות החברה, וכן מהתפתחויות בסביבה הכלכלית ובגורמים חיצוניים המשפיעים על פעילותה, אשר אינם ניתנים להערכה ואשר אינם מצויים בשליטת החברה.

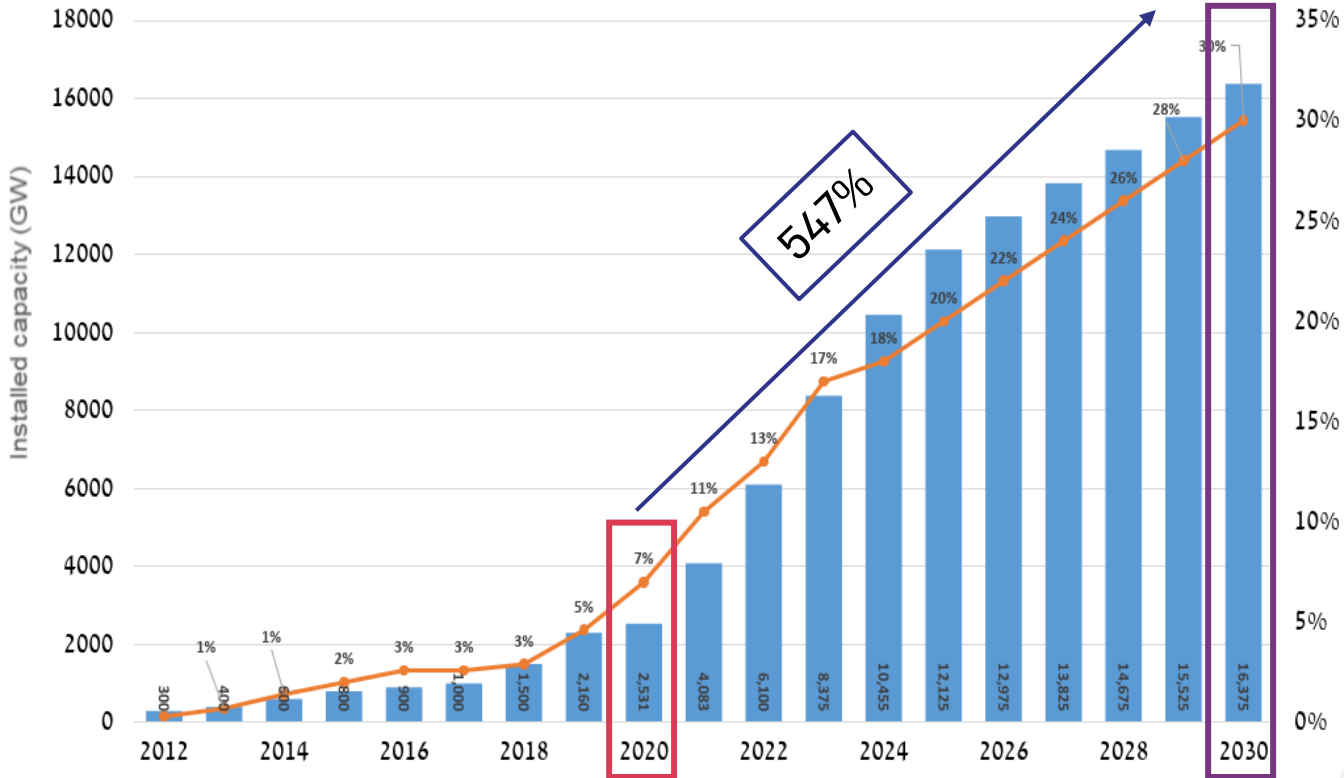
החברה אינה מצהירה או מתחייבת ביחס לשלמות, דיוק או נכונות המידע המופיע במצגת זו. החברה, עובדיה, נושאי משרה בה ובעלי המניות בה לא ישאו באחריות לנזקים ו/או הפסדים העלולים להיגרם כתוצאה מהשימוש במידע המובא במצגת זו.

האמור במצגת זו אינו מהווה ייעוץ משפטי, פיננסי, מיסוי, כלכלי או ייעוץ אחר כלשהו להשקעה בחברה. מומלץ לכל משקיע פוטנציאלי לפנות לקבלת ייעוץ והדרכה כאמור בקשר עם השקעתו הפוטנציאלית, לרבות ייעוץ מס המתחשב בנתוניו ומצבו המיסוי. כל השקעה בחברה תתבצע בהתאם לאמור במסמכי ההשקעה של החברה והתנאים המפורטים בהם בלבד, לאחר שהמשקיע קיבל אותם לידי, בדק באמצעיו הוא ובאופן אישי וללא כל הסתמכות על האמור במצגת זו. החברה אינה אחראית לכל שינוי עתידי במצב הכלכלי, הפיננסי או המשפטי הנוגע לקבוצה ועסקיה. החברה אינה מתחייבת לעדכן ו/או לשנות תחזיות ו/או הערכות הנכללות במצגת על מנת שישקפו אירועים ו/או נסיבות שיחולו לאחר מועד עריכת המצגת.

# ישראל מצטרפת למהפכת האנרגיה העולמית



## גידול הצפוי בהספק המותקן עד שנת 2030<sup>1</sup>



הספק מותקן  
אחוז מתחדשות  
מתמחיל הייצור

הממשלה מתמקדת  
באנרגיה מתחדשת

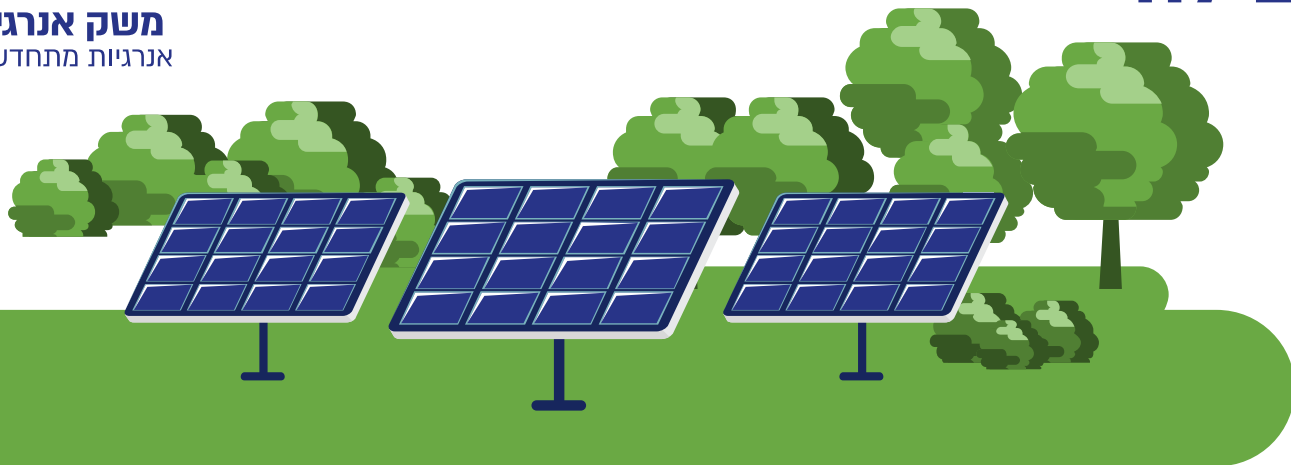


השקעה מצטברת  
של 58 מיליארד ₪

גידול של 14 GW עד 2030  
(2 GW כיום לעומת 16 GW בשנת 2030)

קביעת יעד של 30% מהיקף הייצור הנובע  
מאנרגיות מתחדשות עד שנת 2030

# משק אנרגיה – קבוצת אנרגיה מובילה



**סה"כ נכסים כיום (יוני 21): 1,712 MW**

**1,243 MW**

נכסים  
בפיתוח

**367 MW**

נכסים בהקמה ולאחר  
זכייה במכרזים

**102 MW**

נכסים מניבים

**גידול בפרויקטים בפיתוח**

**135 MW**

פרויקטים אגרו-  
וולטאיים

**743 MW**

פרויקטי מתח עליון  
בתעריפי שוק

**365 MW**

פרויקטי מתח גבוה  
משולבי אגירה

## פלטפורמת אנרגיה

ייצור אנרגיה מתחדשת, אגירת חשמל,  
תחבורה חשמלית ואספקת חשמל



## צמיחה באמצעות M&A

החברה נמצאת בתהליכי בחינה לרכישת  
אחזקות משקי הקיבוצים בתחום האנרגיה



## כניסה לתחום אספקת החשמל

שת"פ אסטרטגי עם סלקום למכירת  
חשמל כמספק וירטואלי



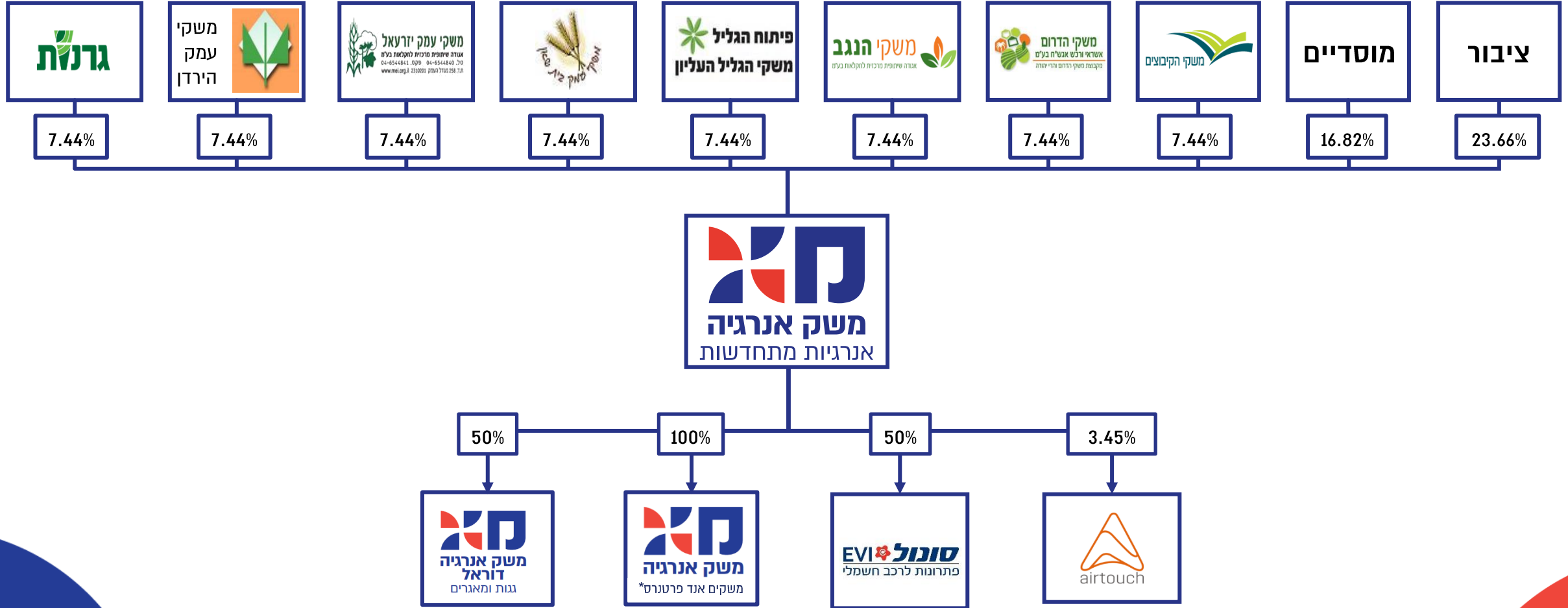
## השאת ערך

השבחת נכסים והקמת זרוע O&M  
ופעילות בתחומים משיקים



# משק אנרגיה – אנרגיות מתחדשות

עץ אחזקות



# נושאי משרה ועובדים בכירים

**עו"ד גלית ביק** | יועצת משפטית ראשית ומנהלת רגולציה מוסמכת ללשכת עורכי הדין משנת 2012. מנהלת את כלל הפעילות המשפטית של הקבוצה ומזכירות החברה. ניהלה את תחום הפיתוח העסקי של החברה במשך שנתיים



**ג'ון כהן** | יו"ר הדירקטוריון מחלוצי התעשייה הסולארית בישראל שותף בהקמתם של עשרות פרויקטים במתח עליון ובמתח גבוה בהיקפי השקעות של מאות מיליוני ש"ח



**שימי בליקוף** | סמנכ"ל הנדסה ותפעול מנהל מערך ההנדסה, ההקמה והתפעול של החברה. בעל 25 שנות ניסיון בניהול פעילות ופרויקטים בתחום התשתיות והאנרגיה בארץ ובחו"ל. לאחרונה הוביל את הקמת פרויקט צאלים בהיקף של 120 MW



**חן מלמד** | מנכ"ל מנהל את החברה מיום היוסדה. 25 שנות ניסיון ניהולי בתחומי התשתית בחברות מובילות. ניהל את פעילות האנרגיה בקיבוצים והוביל מאות התקשרויות עם קיבוצים, מושבים ולקוחות נוספים



**אלון תמרי** | מנהל טכנולוגיות ראשי מנהל הטכנולוגיה והחדשנות של החברה. מייסד את אחת מהחברות הסולאריות הראשונות בישראל. הקים מאות פרויקטים סולאריים בארץ ובחו"ל



**שחר בן מויאל** | משנה למנכ"ל ומנהל פיתוח עסקי מנהל את כלל תחומי הפיתוח העסקי בחברה לרבות, יזמות סולארית, תחבורה חשמלית, אספקת חשמל ופעילות החברה בחו"ל. בעל ניסיון של למעלה מ- 15 שנים בפיתוח עסקי ובתחום האנרגיה המתחדשת



**ניר רז** | מנהל פעילות סולאר ואגירה בישראל מנהל שלב היזמות של פעילות הסולאר והאגירה בישראל. ניהל את חברת פיתוח מתחמי רכבת ישראל ובעל ניסיון עשיר של פיתוח עסקי וכספים בארץ ובחו"ל של למעלה מ- 25 שנים

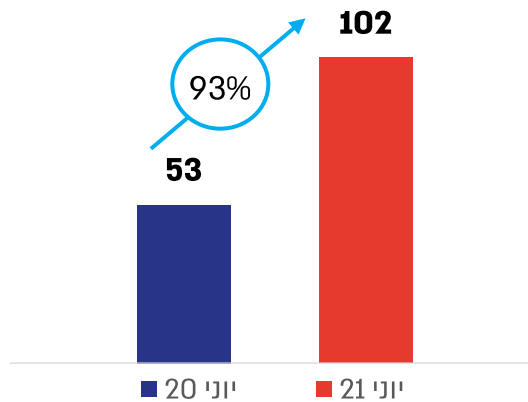


**עידן רביד** | סמנכ"ל כספים רו"ח (MBA) מ-2008. מנהל את כלל פעילות הכספים של הקבוצה. בעל ניסיון רב בחברות מובילות בתחום האנרגיה המתחדשת. היה שותף לפרויקט אשלים PV

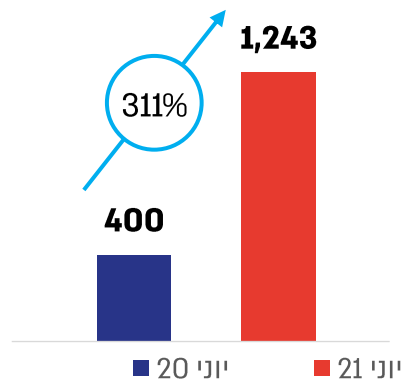


# צמיחה בשנה האחרונה

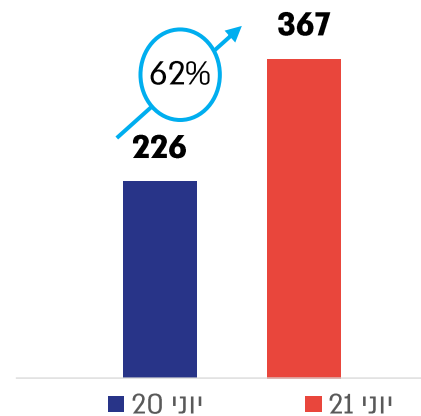
גידול בפרויקטים בהפעלה  
מסחרית (MW)



גידול בפרויקטים  
בפיתוח (MW)



גידול בפרויקטים בהקמה  
ולאחר זכייה במכרזים (MW)



# תוצאות הפרויקטים המניבים – רבעון 1

פרויקט <sup>1</sup>	שיעור אחזקה	הכנסות	<sup>2</sup> EBITDA	FFO
תראבין	100%	1,004	603	470
דורות	50%	1,022	706	319
תלמי יפה	50%	804	574	367
עין צורים	50%	792	545	319
מסילות	<sup>3</sup> 74%	237	155	173
גגות במגל והדר עם <sup>4</sup>	100%	735	526	468
גגות בחדרי, כפר ידידיה, הר אודם, פרחי חצב <sup>4</sup>	100%	659	494	290
חצרים <sup>4</sup>	100%	2,058	1,640	1,577
שדה בוקר <sup>4</sup>	100%	1,783	1,385	1,691
עין השלושה <sup>4</sup>	100%	1,548	1,212	1,055
<b>סה"כ Q1/21</b>		<b>10,642</b>	<b>7,840</b>	<b>6,729</b>
<b>סה"כ Q1/20</b>		<b>3,482</b>	<b>1,558</b>	<b>(-887)</b>

1. המספרים המובאים הינם באלפי ש"ח, ואינם כוללים את תוצאות פרויקט כפר בלום סאן, מיתרים ופרויקטי דוראל משקי אנרגיה מתחדשת 2018, שותפות מוגבלת

2. בניכוי תשלומים בגין שכירות

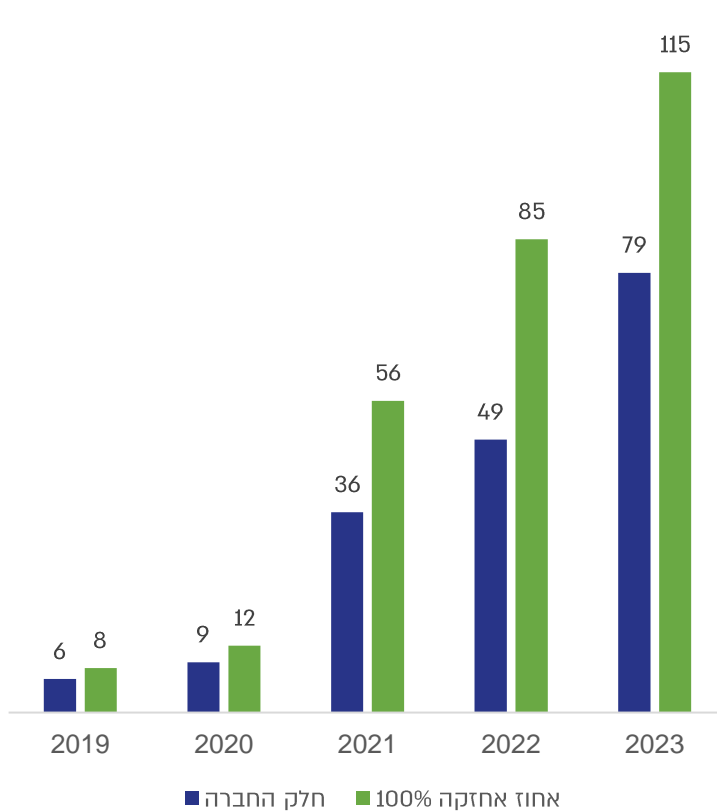
3. קיבוץ מסילות מחזיק 26% משותפות הפרויקט. הקיבוץ זכאי לתשלום הגבוה מבין: א. דמי שימוש שנתיים ב. 26% מרווחי הפרויקט

4. נרכשו בעסקה לרכישת פרויקטים מקורף דל"ת (104) בע"מ אשר הושלמה ב-2/3/21. על כן תוצאות הפרויקטים אוחדו בדוחות הכספיים החל ממועד זה. הנתונים המובאים הינם בגין רבעון שלם

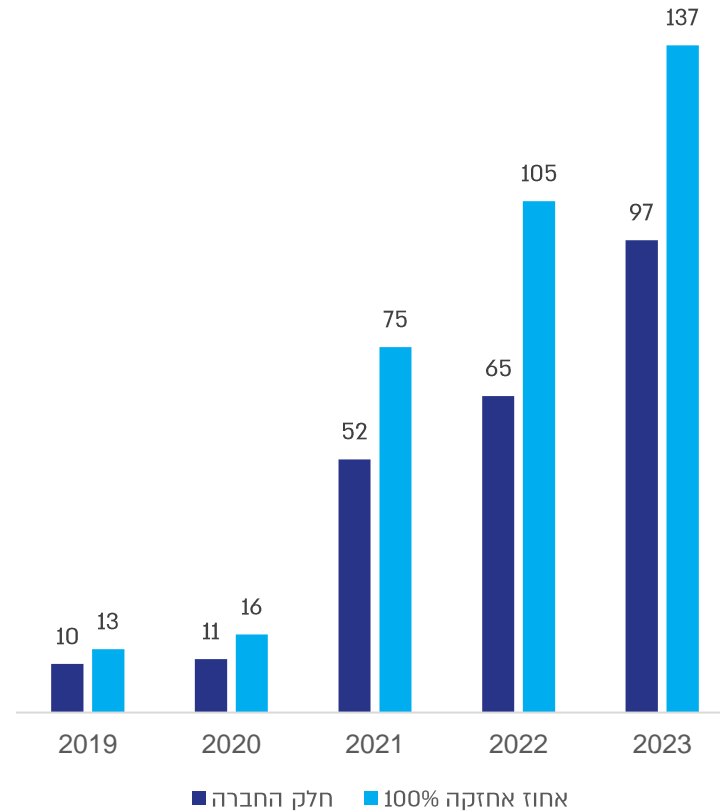


# פרויקטים סולאריים | תחזית שנתית

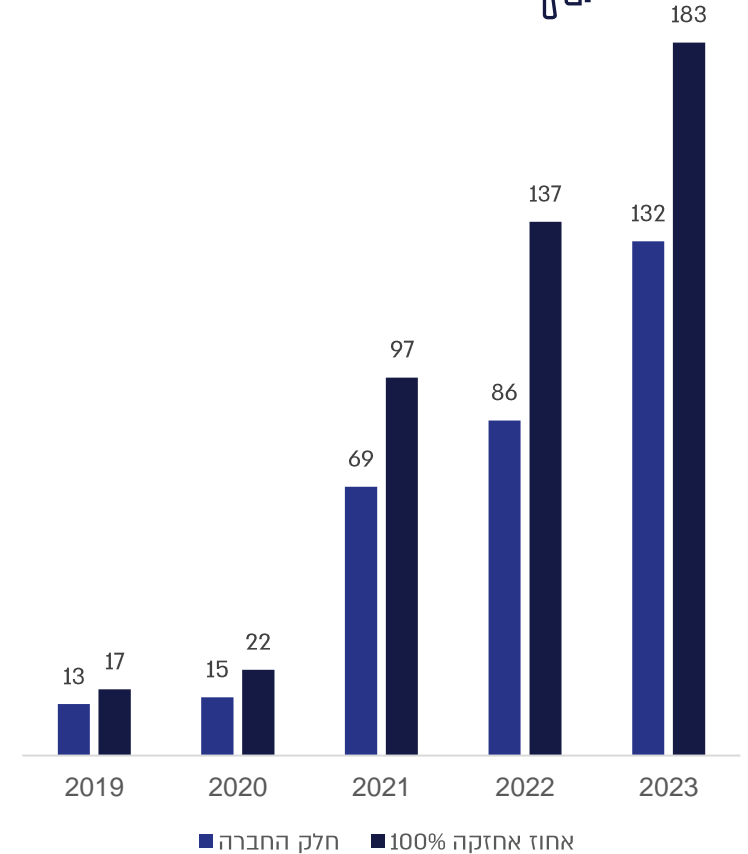
**FFO**  
מכירת חשמל (מלש"ח)



**EBITDA**  
מכירת חשמל (מלש"ח)



**הכנסות**  
מכירת חשמל (מלש"ח)



## נתונים אלו אינם כוללים תחזיות לגבי הפרויקטים בפיתוח או בייזום

נתונים אלו משקפים את הערכות החברה בדבר תוצאות הפרויקטים בהפעלה מסחרית, בהקמה ולאחר זכיה בהליכים תחרותיים, הערכות אלה מהוות מידע צופה פני עתיד כהגדרת מונח זה בחוק ניירות ערך ותלויות גם בגורמים שאינם תלויים בשליטת החברה.

# מנועי צמיחה



## פעילות בחו"ל

בחינה להקמה ורכישת פרויקטים מניבים בחו"ל



## התרחבות לתחומים משיקים

תחבורה חשמלית

אספקת חשמל

Waste to Energy

אחזקות בחברות טכנולוגיה קשורות



## צמיחה בפרויקטים סולאריים בישראל

השתתפות במכרזים (דימונה, רשות החשמל)

רכישת פרויקטים מניבים

צמיחה באגרו וולטאי (שת"פ עם מכון וולקני)

הקמת זרוע O&M

# אגירה – העתיד כבר כאן

זכייה ב- 120 MW להקמת מתקנים

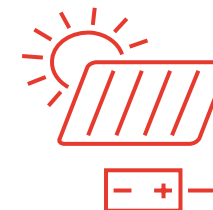
סולאריים משולבי אגירה

32 מלש"ח

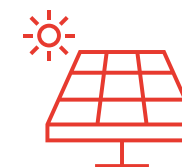
42 מלש"ח

צפי EBITDA שנתי

צפי הכנסות שנתי



צבר נכסים בפיתוח בהיקף של 365 MW



בחנת פרויקטי אגירה  
מעבר למונה  
(Behind the meter)  
ואגירה Stand alone



בחנת שילוב  
מערכות אגירה  
בפרויקטים המניבים



גידול של עשרות  
אחוזים בתפוקות  
הפרויקטים



עין השלושה

# פעילות בחו"ל

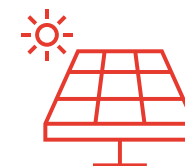
**בחינת פרויקטים במגוון שווקי יעד**  
ייזום פרויקטים בשלבי פיתוח שונים



**בחינת היתכנות לפרויקט סולארי של כ-170 MW**  
בדיקת היתכנות כלכלית לפרויקט סולארי קרקעי בארה"ב.  
אפשרות הרחבת הפורטפוליו באופן ניכר



**צבר נכסים של 135 MW בהליכי פיתוח**



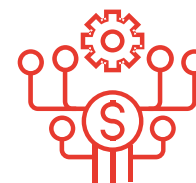
**פרויקטי פיילוט**

עשרות התקשרויות להקמת פרויקטי חלוץ במסגרת פיילוט עם משרד האנרגיה ומשרד החקלאות



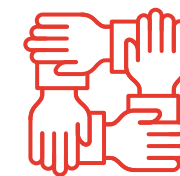
**תשואה עודפת**

השפעה חיובית הודנית על תפוקת החשמל ועל גידולים חקלאיים



**דו שימוש**

ניצול מיטבי ורב תכליתי של הקרקע החקלאית



**שיתופי פעולה**

**אסטרטגיים** – שיתוף פעולה עם מכון וולקני ומכוני מחקר נוספים



**תחום מתפתח**

תוספת פוטנציאלית של אלפי דונמים

# כניסה לתחום אספקת החשמל – שיתוף פעולה אסטרטגי

## שת"פ אסטרטגי עם סלקום

גוף תקשורת מהמובילים בישראל, עם למעלה מ-3 מיליון לקוחות. בעל ידע וניסיון רב בשירות לקוחות קצה



## שוק אספקת החשמל

אספקת חשמל לצרכני קצה – שוק של עשרות מילארדי ₪ בשנה\*



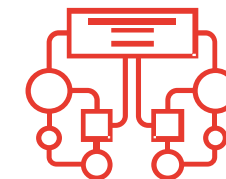
## פתיחת השוק לתחרות

בעקבות הרפורמה בחברת חשמל, מקטע האספקה נפתח לתחרות עם כניסת מספקים וירטואליים



## סינרגיות אדירות

ניצול ידע ויכולות החברה בתחום הסחר בחשמל



\* מתבסס על דו"כ של חברת החשמל לישראל 2020, נפתח פיילוט ל-400 MVA

Easter morning 1900: 5<sup>th</sup> Ave, New York City. Spot the automobile.



Source: US National Archives.

השדרה החמישית, ניו-יורק 1900



השדרה החמישית, ניו-יורק 1909

# סונול EVI – כרטיס ביקור

מהחברות המובילות בשוק הישראלי

זכייה במכרזים של עיריות ירושלים, רעננה  
ונתיבות להקמת מאות עמדות טעינה



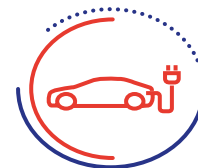
שיתופי פעולה אסטרטגיים – קניוני עזריאלי,  
תחנות סונול, קיבוצים, מתחם מייקרוסופט  
החדש, רכבי לובינסקי וקבוצת מאיר



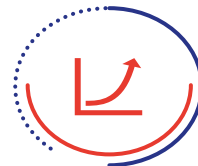
הסכמי הפצה בלעדיים עם יצרני ציוד המובילים  
בעולם – KEBA, ROLEC, EO, EFACEC



שימוש במערכת של חברת דרייבז לניהול,  
ניטור, תפעול, גבייה, וסליקה מרחוק של עמדות  
הטעינה ומשתמשי הקצה



שוק בראשית דרכו, עם תחזיות צמיחה של  
מאות אחוזים





# פרויקטים בהקמה | הליך תחרותי 4

מתקן סולארי לוטן - ינואר 2021



מתקן סולארי לוטן - מאי 2021



מתקן סולארי כפר עזה - מרץ 2021



מתקן סולארי כפר עזה - מאי 2021



מתקן סולארי בית קמה - אפריל 2021



מתקן סולארי בית קמה - מאי 2021



## הנכסים



נכסים מניבים בהיקף של 102 MW עם פוטנציאל השבחה משמעותי

נכסים בהקמה ולאחר זכייה במכרזים בהיקף של 367 MW

נכסים בייזום בהיקף של 1,243 MW

## היכולות



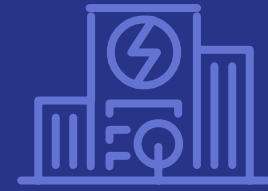
זיקה לבעלי הנכסים המשמשים להקמת פרויקטים סולאריים

צוות ניהול ותיק ועתיר ניסיון בתחום התשתיות והאנרגיה

חברה יזמית, רזה וזריזה

יכולת ביצוע יזמית מוכחת

## החברה



פועלת בתחום הצומח בקצב שיא בארץ ובעולם

בשליטת 8 ארגונים כלכליים המוחזקים ע"י 280 הקיבוצים בישראל

חלוצה בתחום אספקת החשמל

מובילת שוק בתשתיות טעינה לרכבים חשמליים